

GIARDINI PROGETTO N.I.S, NATURA, IMPRESA, SOLIDARIETÀ

COMUNE DI CROTONE (KR) – 2007

(PROGETTO VINCITORE)

LOCALIZZAZIONE: Crotone (KR)

COMMITTENTE: Istituto Comprensivo Statale “ Alcmeone”, Dott.ssa Eugenia Garritani

PROGETTISTI: nEmoGruppo

CONSULENZA VIVAISTICA: Piante Mati, via Bonellina,49 - 51100, Pistoia

IMPORTO LAVORI: 80.000,00 €

CRONOLOGIA:

- consegna concorso 04-2007
- vittoria concorso 06-2007
- consegna progetto esecutivo 09-2007

Relazione di progetto:

La nostra proposta, sviluppata per il progetto N.I.S dell'Istituto Alcmeone, nasce dalla volontà di creare due orti, due aree verdi, due giardini che oltre ad essere elementi di stimolo alla curiosità, alla voglia di apprendimento dei bambini, e dei grandi che ne usufruiranno, siano anche elementi di interesse per tutta la comunità.

Partendo dall'analisi e dal disegno urbano della città limitrofa alle aree interessate dal progetto, dal disegno degli elementi naturali presenti, il fiume, i dislivelli altimetrici, i pieni ed i vuoti urbani, è stato individuato un ideale percorso verde che comprende ed unisce le aree di progetto tra loro ma anche con la città.

Questo disegno introduce il tema del cammino “situazionista” elemento cardine del progetto.

I due orti infatti sono dei percorsi che vogliono accompagnare i bambini nella loro crescita intellettuale e fisica. Due percorsi che vogliono stimolare la loro creatività ed il loro universo sensoriale, visivo, tattile, sonoro.

Nei tragitti infatti si alternano diverse situazioni.

Isole piantumate con piante aromatiche, maggiorana, lavanda, camomilla, mentuccia nel caso del plesso San Francesco, dune di sabbia, piccoli “orti conclusi” che di volta in volta possono essere anche punti informativi o TP-O orgofonohm, e cornici didattiche che “incorniciano” appunto come ideali fotografie di un libro “en plain air” le diverse essenze pensate per il parco. Queste ultime sono tutte piante che non snaturano il contesto mediterraneo e vogliono essere delle piante quasi giocose, il carrubo, il banano, l'arancio, il gelso, il fico. Con i loro frutti cascanti e colorati vogliono essere di stimolo ai bimbi nella ricerca della conoscenza ma al contempo attimi di divertimento.

Si viene così a creare un giardino interattivo, dei giardini interattivi, e sonori nei quali gli scolari oltre ad imparare a conoscere la natura che li circonda, potranno essere stimolati a conoscere la musica e a perdersi nel gioco.

Il cammino prosegue anche sotto la nuova copertura leggera, composta da portali in legno, e tela cerata, che crea un' isola d'ombra e connette al sistema delle isole colorate anche la serra esistente che verrà risistemata e riutilizzata.

Facente parte del sistema di sostegno alla copertura ci sono inoltre dei piccoli depositi attrezzi che colorati in diverse tinte dovranno incoraggiare l'apprendimento dell'organizzazione del lavoro ai bambini. A diverso colore corrispondono diversi attrezzi per la manutenzione del giardino. Dando anche la possibilità, qualora se ne presentasse la necessità, di un veloce ed economico incremento di superficie utile, dato che basterebbe aumentare il numero dei depositi lungo il percorso coperto.

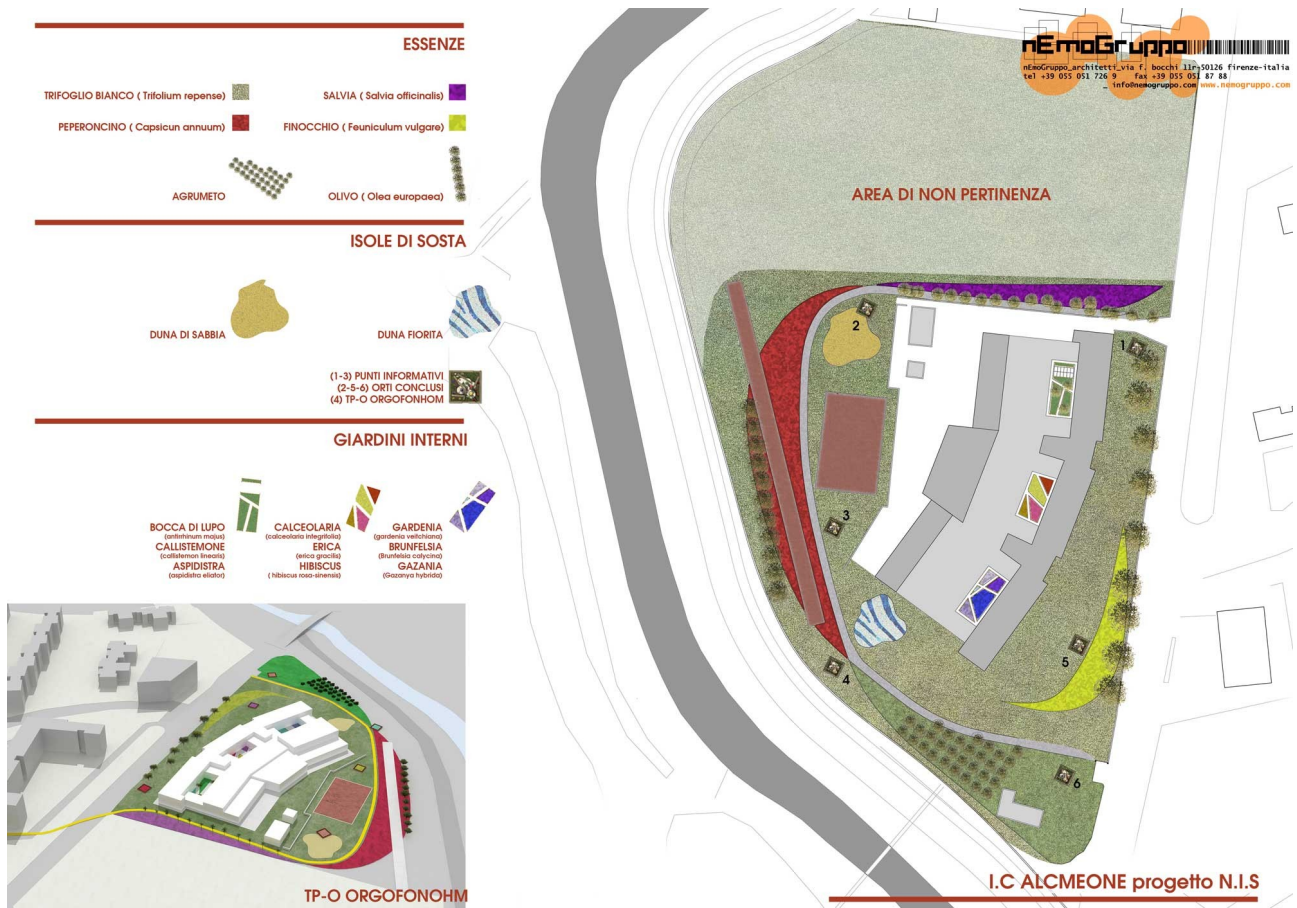
È inoltre prevista un'area per il compostaggio.

Il concetto seguito per il giardino della Scuola Media è il medesimo dato che i due parchi sono pensati in "sistema", con la differenza che qui, nelle isole colorate, le piante saranno il trifoglio bianco, il peperoncino la salvia ed il finocchio.

Inoltre è presente un agrumeto ed un filare di ulivi, tutti alberi tradizionali della zona che disegnerebbero le isole d'ombra.

La presenza della serra entro una delle corti ha fatto nascere l'idea di portare il percorso, la natura, anche entro la scuola con la presenza di tre giardini che abbiamo pensato, in associazione alla serra, come giardini d'inverno.

Tutte le piante pensate per i parchi e per i giardini interni hanno la caratteristica di poter essere, una volta fiorite o maturate, raccolte e rivendute o riutilizzate per la composizione di "pout porri" che potrebbero tenere impegnati i bambini e i ragazzi in ulteriori attività extrascolastiche.



ESSENZE E PIANTUMAZIONI

- | | |
|------------------------------------------|-------------------------------------------|
| MAGGIORANA (<i>Origanum majorana</i>) | LAVANDA (<i>Lavandula angustifolia</i>) |
| CAMOMILLA (<i>Maticaria camomilla</i>) | MENTUCCIA (<i>Calamintha nepeta</i>) |

ESSENZE CORNICI BOTANICHE

- | | |
|--------------------------------------------------|-----------------------------------------------|
| A - GINEPRO (<i>Juniperus Oxycedrus</i>) | F - MANDORLO (<i>Amygdalus communis</i>) |
| B - QUERCIA DA SUGHERO (<i>Quercus Suber</i>) | G - ARANCIA AMARA (<i>Citrus aurantium</i>) |
| C - FICO (<i>Ficus carica</i>) | H - CORBEZZOLO (<i>Arbutus unedo</i>) |
| D - BERGAMOTTO (<i>Citrus bergamia lissio</i>) | I - GELSO (<i>Morus nigra</i>) |
| E - CARRUBO (<i>Ceratonia siliqua</i>) | L - BANANO (<i>Musa accuminata colla</i>) |

ISOLE DI SOSTA

- DUNA DI SABBIA
- (1-3) PUNTI INFORMATIVI
(2-4) CRTI CONCILIS
(4) TP-O ORGOFONHOM

nEmaGruppo
 nEmaGruppo_architetti_Via F. Bocchi 11r-50126 Firenze-Italia
 tel +39 055 051 726 9 Fax +39 055 051 87 88
 info@nemagrupo.com www.nemagrupo.com



I.C. ALCMEONE progetto N.I.S

CORNICI DIDATTICHE



nEmaGruppo
 nEmaGruppo_architetti_Via F. Bocchi 11r-50126 Firenze-Italia
 tel +39 055 051 726 9 Fax +39 055 051 87 88
 info@nemagrupo.com www.nemagrupo.com

I.C. ALCMEONE progetto N.I.S



TESSUTO URBANO



CORRIDOIO VERDE

- VERDE URBANO
- AREE VERDI D'INTERVENTO



SCHEMA GENERATORE

- FRONTI URBANI RIGIDI
- PERCORSO MORBIDO

